

AMT FÜR MIGRATION UND INTEGRATION

Landratsamt Konstanz
Amt für Migration und Integration
Referat Integration
Benediktinerplatz 1
78467 Konstanz

Projektverantwortliche

Janine Gnoerrlich
T. +49 7531 800-1198
Janine.Gnoerrlich@LRAKN.de

Amt-fuer-Migration-und-Integration@LRAKN.de
www.lrakn.de/migration+integration

Servicezeiten

Montag bis Donnerstag 8 bis 12 Uhr | 14 bis 16 Uhr
Freitag 8 bis 12 Uhr

© Texte: LRAKN | Bilddaten: Archiv LRAKN

Konzeption und Umsetzung:

Amt für Migration und Integration | Referat Integration
des Landratsamt Konstanz und Amt für Bildung und Sport
der Stadt Konstanz.



LANDKREIS
KONSTANZ

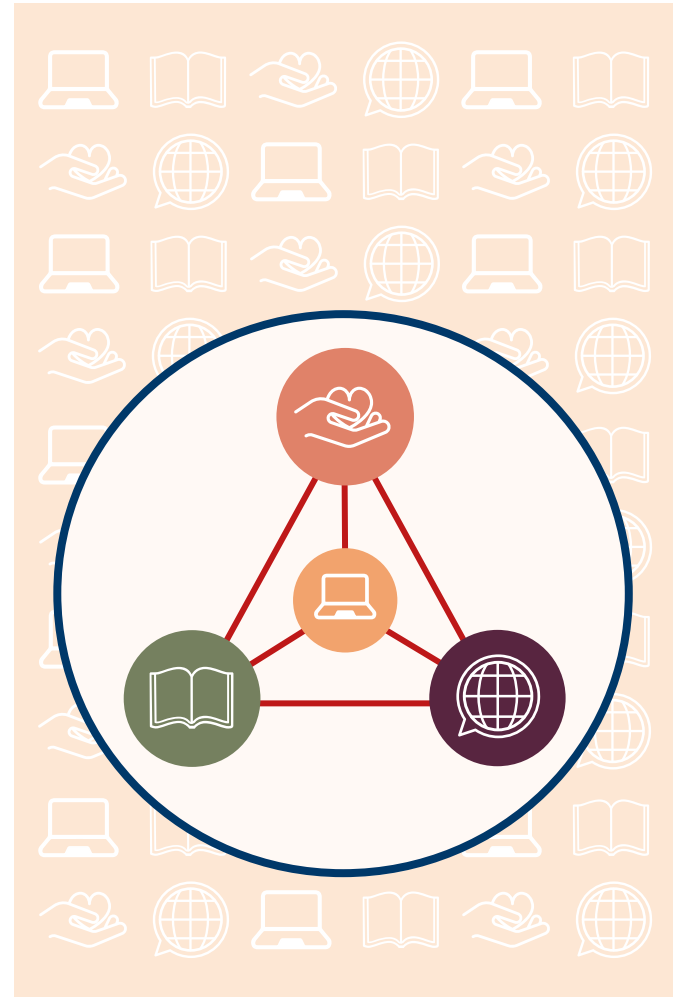
KONSTANZ
Die Stadt zum See



| LRAKN.DE



LANDKREIS
KONSTANZ



DIGITALE LERNTANDEMS FÜR KINDER

Digitale Lerntandems wird gefördert durch das
Ministerium für Gesundheit, Soziales, Integration
aus Mitteln des Landes Baden-Württemberg.



Baden-Württemberg
MINISTERIUM FÜR SOZIALES, GESUNDHEIT UND INTEGRATION

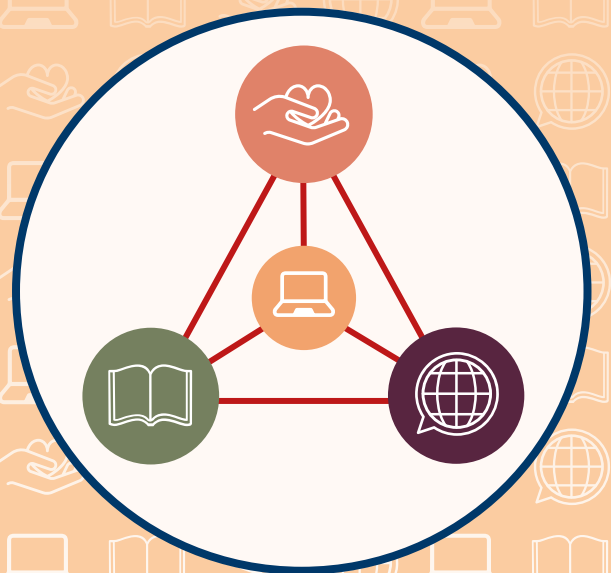
DIE DIGITALEN LERNTANDEMS

Du brauchst Hilfe beim Lernen für die Schule?

Sind dir deine Schulaufgaben manchmal zu schwierig? Vermisst du den normalen Unterricht? Hast du Fragen, die dir niemand beantworten kann? Brauchst du Hilfe beim Lernen?

Dann ist eine digitale Lerntandempartnerschaft genau das Richtige für dich!

Mit deinem Lernpartner oder deiner Lernpartnerin kannst du dich ein bis zweimal die Woche per Videotelefonie treffen. Ihr macht zusammen Schulaufgaben und du kannst Fragen stellen.



ANMELDUNG UND FRAGEN

Anmeldung:

Du kannst dich online unter

- <https://kurzelinks.de/digitalelerntandems> für das Projekt anmelden.

Hast du noch Fragen?

Dann wende dich an:

- **Janine Gnoerrlich**
Landratsamt Konstanz
Amt für Migration und Integration | Referat Integration
Janine.Gnoerrlich@LRAKN.de
T. +49 7531 800-1198
- **Julia Sommer**
Stadt Konstanz
Amt für Bildung und Sport
Julia.Sommer@konstanz.de
T. +49 7531 900-2954

Scannen Sie den QR Code und gelangen so direkt zur Internetseite

- www.LRAKN.de/lrakn.de/migration+integration



Code scannen